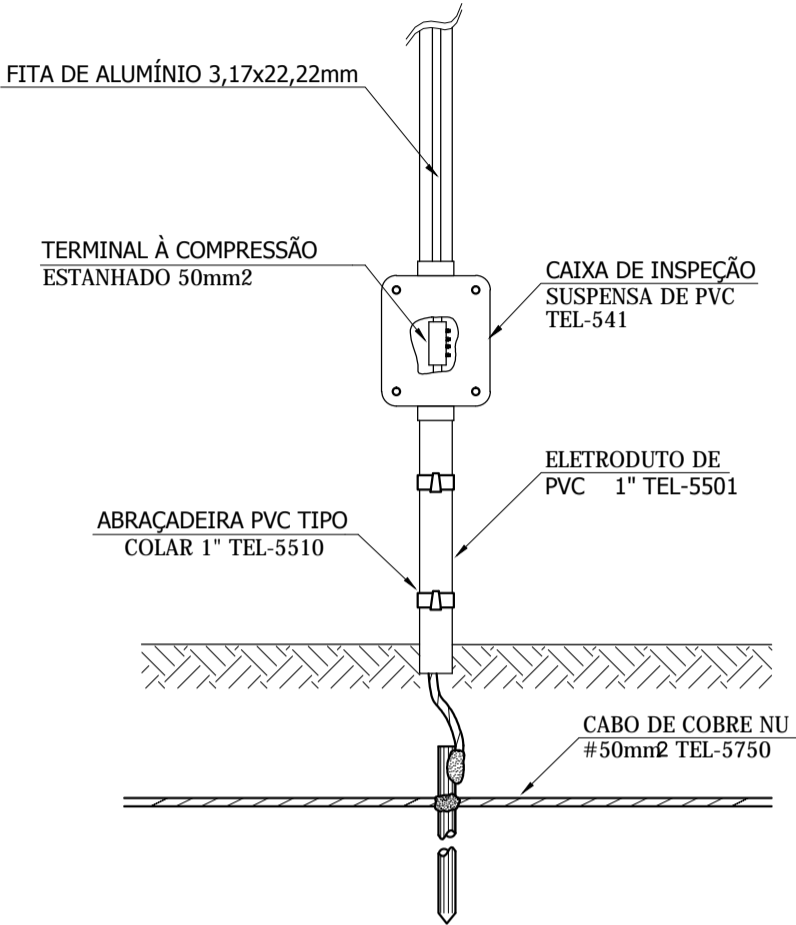


DESCIDA APARENTE COM BARRA CHATA DE ALUMÍNIO 3,17x22,22mm INTERLIGANDO CAPTAÇÃO DE CABO AO ATERRAMENTO

S/ESCALA

DETALHES DO S.P.C.D.A.

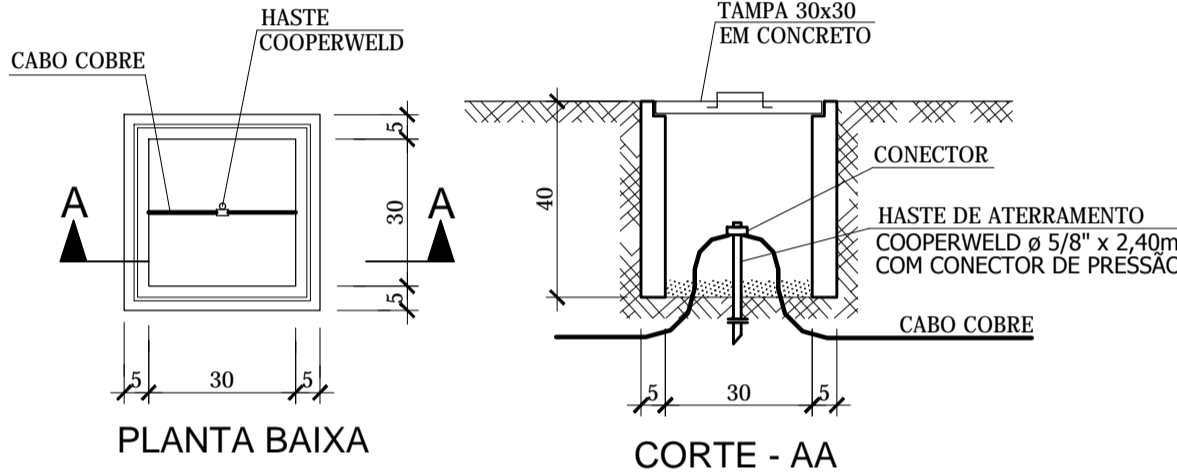


DETALHE DA JUNÇÃO ENTRE DESCIDA E ATERRAMENTO

SEM ESCALA

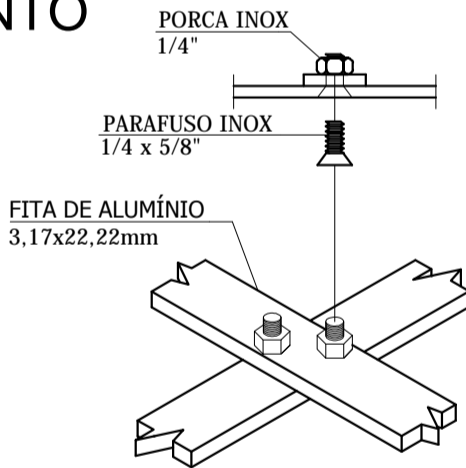
FIXAÇÃO DE BARRA CHATA DE ALUMÍNIO EM TELHAS DE AMIANTO/FIBROCIMENTO

S/ESCALA



CAIXA DE INSPEÇÃO DO ATERRAMENTO

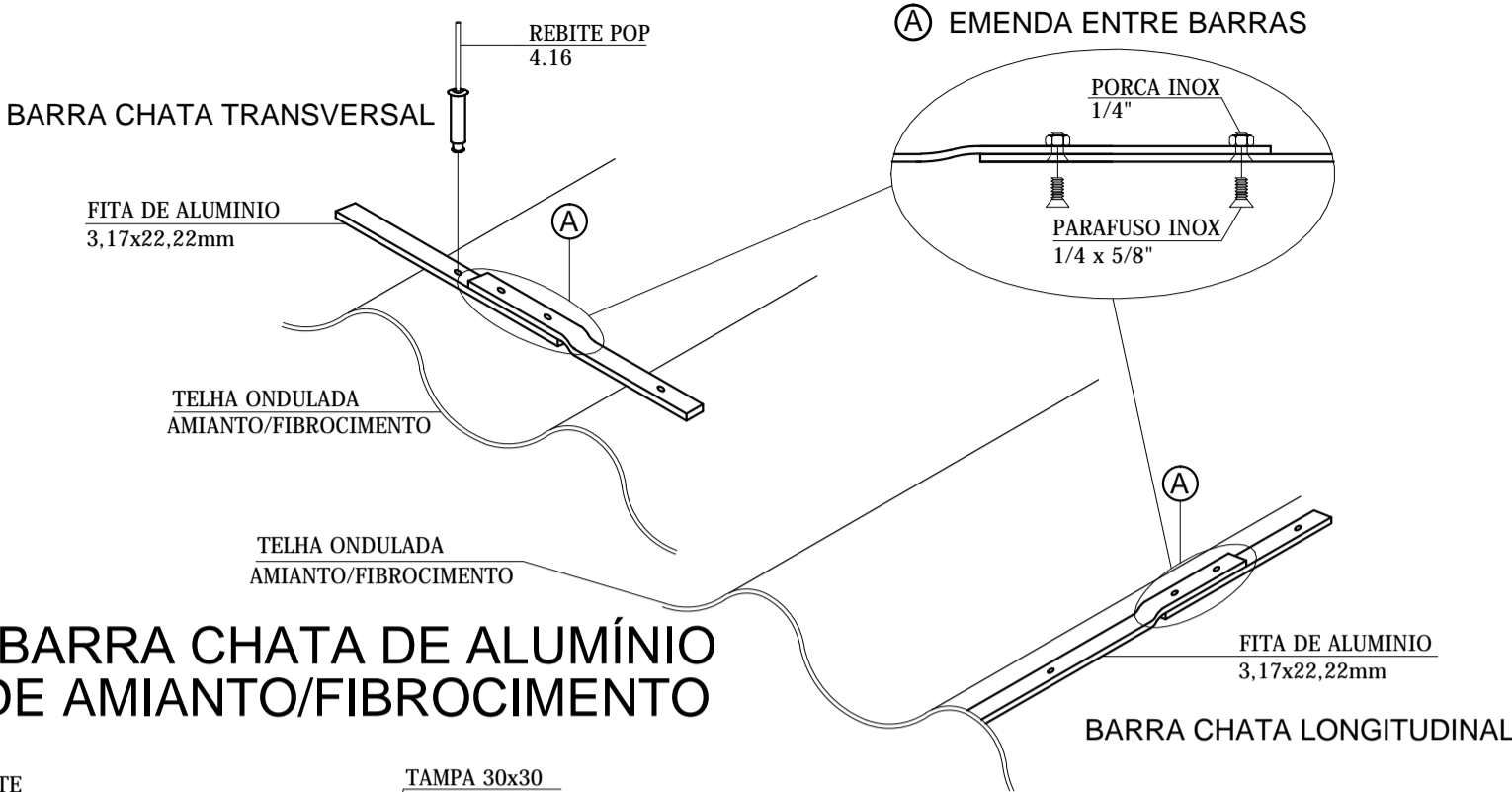
S/ESCALA



CRUZAMENTO ENTRE BARRAS DE ALUMÍNIO

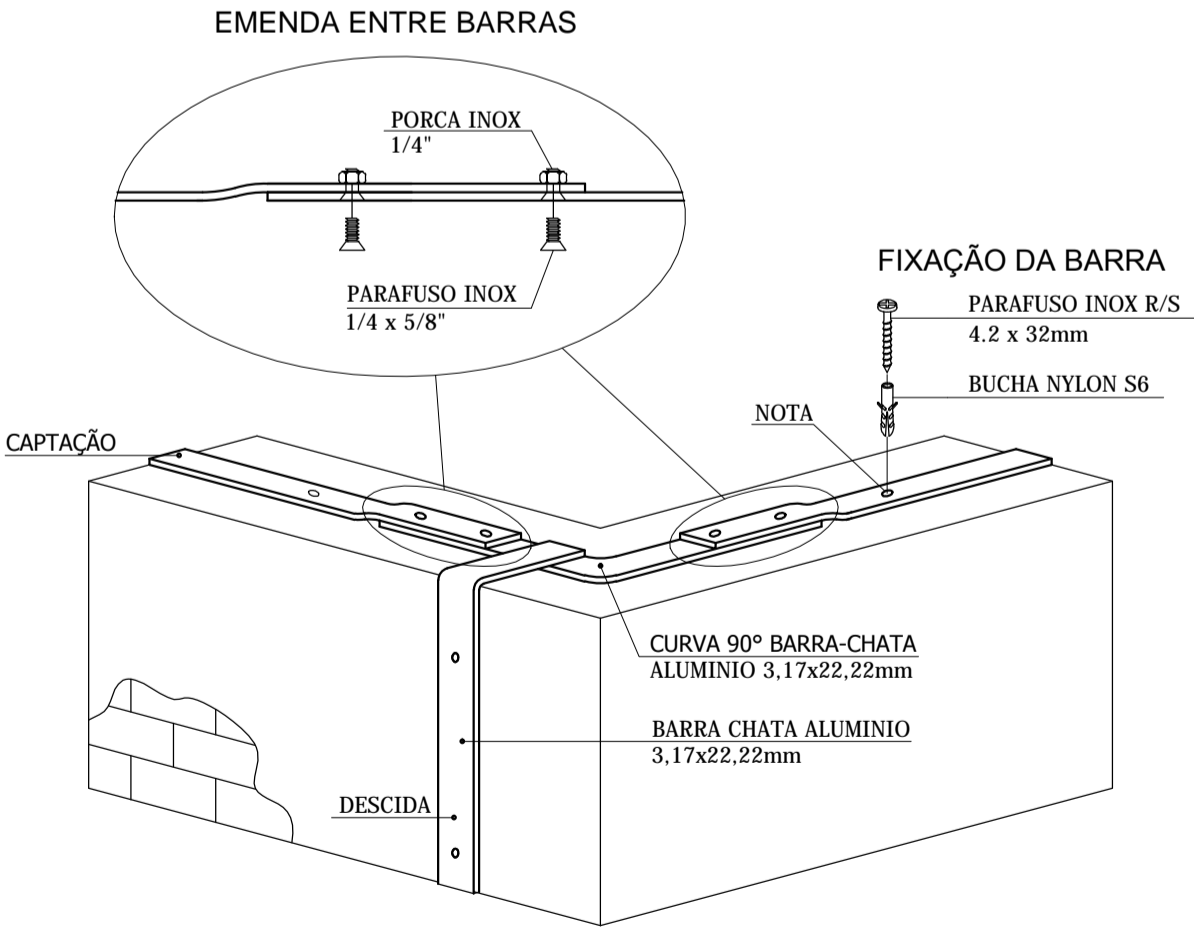
S/ESCALA

EMENDA ENTRE BARRAS



NOTAS:

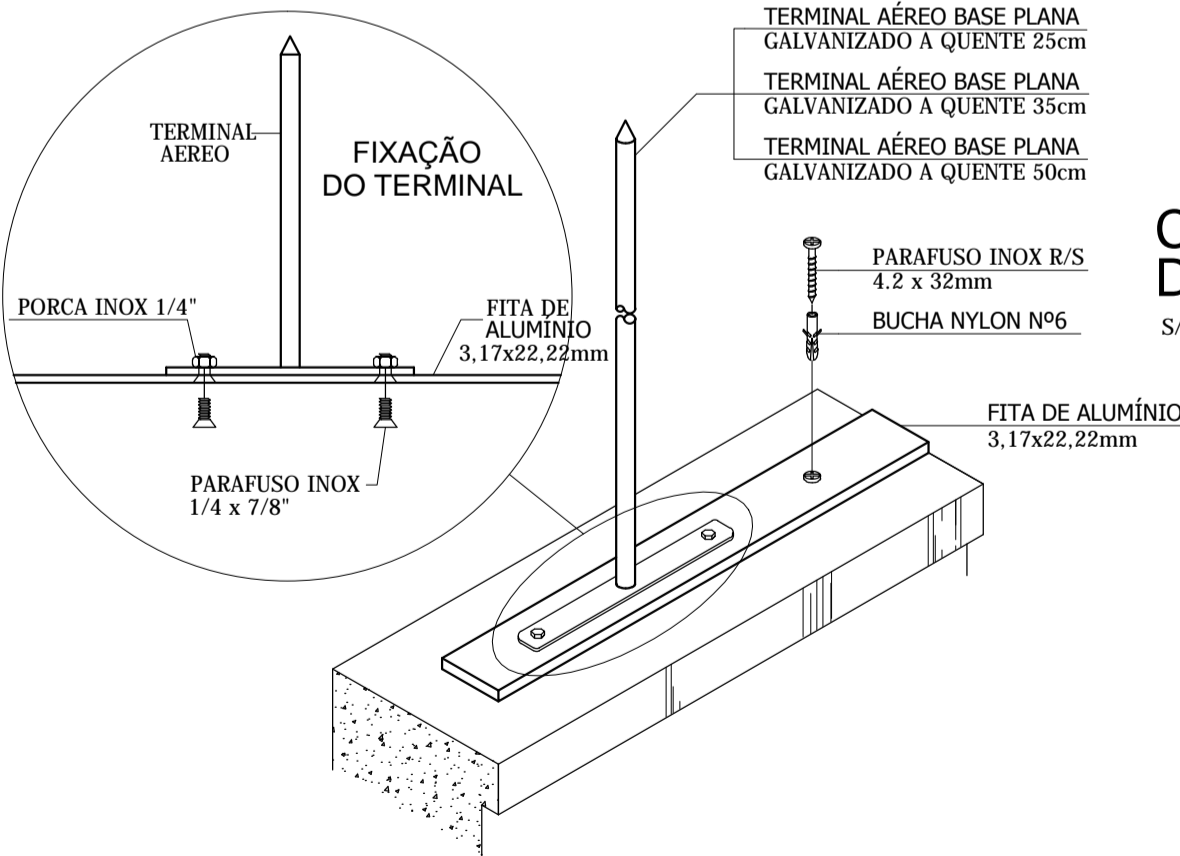
- TODOS OS SERVIÇOS DEVERÃO SER EXECUTADOS DE ACORDO COM AS NORMAS TÉCNICAS DA ABNT.
- NAS DESCIDAS E NOS ANÉIS DEVERÁ SER EMPREGADO CABOS DE COBRE NÚS OU FITAS DE ALUMÍNIO COM SEÇÃO MÍNIMA DE # 35 mm<sup>2</sup>.
- DEVERÁ SER UTILIZADO SOLDA EXOTÉRMICA NAS EMENDAS E NAS INTERSECÇÕES, OU EXCEPCIONALMENTE CONECTORES DE APERTO.
- TODAS AS CONEXÕES DO SISTEMA DE PROTEÇÃO CONTRA DESCARGAS ATMOSFÉRICAS, DEVEM SER PROTEGIDAS COM MATERIAL EMBORRACHADO TIPO SIKAFLEX OU SILICONE.
- A RESISTÊNCIA DO SISTEMA DE ATERRAMENTO, EM QUALQUER ÉPOCA DO ANO, NÃO PODERÁ SER SUPERIOR A 10 OHM.
- TODO EQUIPAMENTO INSTALADO ( ESCADAS, EXAUSTORES E OUTROS ELEMENTOS METÁLICOS ) E QUE NÃO ESTEJAM DENTRO DO ÂNGULO DE PROTEÇÃO DO SISTEMA, DEVERÃO SER CONECTADOS AOS CABOS DO S. P. C. D. A.
- OS ÂNGULOS DE CURVATURA DOS CONDUTORES DE DESCIDA DEVEM SER SEMPRE MAIOR OU IGUAL QUE 90 GRAUS.
- OS ELEMENTOS DE FIXAÇÃO DOS CABOS OU FITAS NA ESTRUTURA DEVERÃO TER A DISTÂNCIA DE FIXAÇÃO MENOR OU IGUAL A 2,00 m.



NOTA: USAR SILICONE NA IMPERMEABILIZAÇÃO DAS PERFURAÇÕES

CAPTAÇÃO COM BARRA CHATA DE ALUMÍNIO

S/ESCALA



TERMINAL AÉREO CAPTOR FIXADO EM BARRA CHATA DE ALUMÍNIO

S/ESCALA

Revisão	Descrição	Data	Responsável
1	Revisão 01 - Mudança na Escada	07/2017	RCB
0	Emissão Inicial	06/2017	RCB



AMFRI

Data	Junho/2017
Escala	Indicada
Arquivo	-

Desenho	A. Frainer
ART	-
Folha	02/02

AMFRI - ASSOCIAÇÃO DOS MUNICÍPIOS DA REGIÃO DA FOZ DO RIO ITAJAÍ  
Rua Luiz Lopes Gonzaga, nº 1655 - Bairro São Vicente - Itajaí-SC - CREA/SC nº 050968-0

Estado de Santa Catarina  
BOMBEIRO MILITAR DE SANTA CATARINA

Projeto	SPDA AMPLIAÇÃO DO 7º B.B.M EM ITAJAÍ
Local	Av Sete de Setembro, 1878 Bairro Fazenda - Itajaí

7º Batalhão de Bombeiro Militar em Itajaí / SC
Comandante do 7º B.B.M.

Conteúdo da folha	
Detalhes	
Estatística	
Área a construir:	870,90m²

Projeto	Rafael Calistro Borba Engenheiro Civil CREA SC 093.243-9
---------	--